

ENERGIKARTLÄGGNING I STORA FÖRETAG

– så här går det till



CHALMERS INDUSTRITEKNIK

CHALMERS INDUSTRITEKNIK ERBJUDER CERTIFIERAT KONSULTSTÖD.

Energimyndigheten har fastslagit en process för hur företagen ska få fram en representativ bild av sin energikonsumtion och hitta kostnadseffektiva åtgärder för att öka energieffektiviteten.



PLANERING OCH ORGANISERING

- Avgränsa utifrån den energikonsumtion som ni kan påverka.
- Samla in material, t ex energistatistik och produktionsdata.
- Utse ansvariga.
- Gör en tidsplanering.



ETAPPER I FYRÅRSCYKLER

Den detaljerade energikartläggningen kan spridas ut under fyra år, första delrapporten ska göras under 2017. Efter fyra år ska företaget göra en ny kvalitetssäkrad energikartläggning.




KRAV PÅ SÄRSKILD KOMPETENS

Energikartläggningen ska genomföras av en certifierad energikartläggare eller inom ett certifierat miljö- eller energiledningssystem.

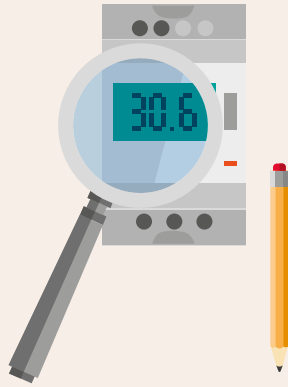


TIPS!

Passa på att införa ett strukturerat energiarbete när ni genomför kartläggningen. En långsiktig kontroll över företagets energikonsumtion sparar pengar och minskar företagets klimatpåverkan.



ENERGIKARTERING (övergripande bild av energianvändningen)



- Dela upp företaget i logiska delsystem som kan vara affärsområden, byggnader och processer.
- Fördela företagets totala energikonsumtion på energibärare (el, fjärrvärme, diesel, biodrivmedel m fl).
- Gruppera energikonsumtionen i kategorierna byggnader, verksamheter respektive transporter.
- Identifiera områden med stor energikonsumtion och/eller områden med potential att minska energikonsumtionen.
- Ta fram en tidsplan för en detaljerad analys av de prioriterade områdena.





ANALYS OCH FÖRSLAG PÅ ÅTGÄRDER



- Identifiera betydande energianvändare.
- Genomför platsbesök.
- Identifiera energieffektiviseringsåtgärder och bedöm deras lönsamhet.
- Sammanställ ett beslutsunderlag.



RAPPORTER

- Sammanställ en intern rapport, enligt godkänd standard.
 - Rapportera till Energimyndigheten.
- 
- 

MINSKAD ENERGIKONSUMTION MED EKL

Lagen om energikartläggning, EKL, baseras på ett EU-direktiv som blev svensk lag 2014. Enligt lagen ska stora företag genomföra energikartläggningar minst vart fjärde år. Kartläggningen ska ge svar på hur mycket energi som tillförs, hur den används för att driva verksamheten och vilka kostnadseffektiva åtgärder som är lämpliga för att minska energikonsumtionen.

CHALMERS INDUSTRITEKNIK – BRED ERFARENHET OCH SPETSKOMPETENS

Chalmers Industriteknik arbetar inom en mångfald av branscher: process- och tillverkningsindustrin, fastigheter, handel, livsmedel och läkemedelsindustrin. Vissa områden är vi extra vassa på, t ex industriella processer, energisystem och energioptimering liksom inomhusklimat.

Stiftelsen Chalmers Industriteknik grundades av Chalmers Tekniska Högskola 1984. Våra cirka 100 medarbetare arbetar med både nationella och globala företag samtidigt som de har naturliga kontaktpunkter med forskningen inom Chalmers. Läs mer om oss och om våra övriga kompetensområden på vår webbplats.

CHALMERS INDUSTRITEKNIK

Chalmers Teknikpark
412 88 Göteborg
031-772 40 20
ekl@cit.chalmers.se
cit.chalmers.se

